



МГТУ

МУРМАНСКИЙ ГОСУДАРСТВЕННЫЙ
ТЕХНИЧЕСКИЙ УНИВЕРСИТЕТ



Кафедра технологий пищевых производств



Образовательная деятельность



На кафедре ведется подготовка по программам бакалавриата, магистратуры и аспирантуры

Программы бакалавриата

19.03.01 «Биотехнология» (продолжительность обучения на очной форме обучения - 4 года, квалификация - бакалавр)

Образовательная программа - «Пищевая биотехнология»

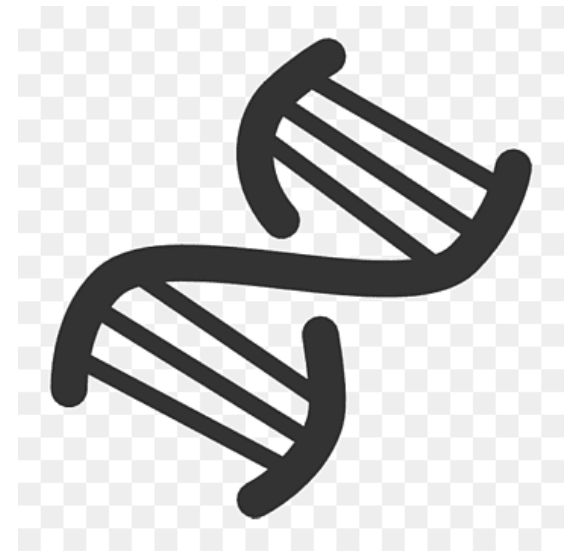
Вступительные испытания:

- *Математика – 39 баллов*
- *Русский язык – 40 баллов*

По выбору:

- *Физика/химия/биология – 39 баллов*
- *Информатика и ИКТ – 44 балла*

Количество бюджетных мест в 2022 году на очной форме – 16



Программы бакалавриата

19.03.03 «Продукты питания животного происхождения»
(продолжительность обучения на заочной форме обучения – 5 лет,
квалификация - бакалавр)

Образовательная программа - «Технологии обработки водных биологических ресурсов на судах и береговых предприятиях»

***Количество мест на платной основе в 2022 году
на заочной форме – 15***

Вступительные испытания:

- ***Математика – 39 баллов***
- ***Русский язык – 40 баллов***

По выбору:

- ***Физика/химия/биология – 39 баллов***
- ***Информатика и ИКТ – 44 балла***



Программы бакалавриата

19.03.04 «Технология продукции и организация общественного питания»

(продолжительность обучения на очной форме обучения – 4 года,
на заочной форме обучения – 5 лет, квалификация - бакалавр)

**Образовательная программа - «Технология и экспертиза
продукции общественного питания»**

Вступительные испытания:

- ***Математика – 39 баллов***
- ***Русский язык – 40 баллов***

По выбору:

- ***Физика/химия/биология – 39 баллов***
- ***Информатика и ИКТ – 44 балла***

***Количество бюджетных мест в 2022 году
на очной форме – 17
на заочной форме - 15***



Программы магистратуры

**19.04.03 «Продукты питания животного происхождения»
Магистерская программа «Технологии продуктов из
водного сырья»**

**19.04.04 «Технология продукции и организация
общественного питания»**

**Магистерская программа «Новые пищевые продукты для
рационального и сбалансированного питания»**



Программы аспирантуры

19.06.01 «Промышленная экология и биотехнологии»

Направленность «Технология мясных, молочных и рыбных продуктов и холодильных производств»

Направленность «Технология и товароведение пищевых продуктов и функционального и специализированного назначения и общественного питания»

Направленность «Биотехнология пищевых продуктов и биологически активных веществ»

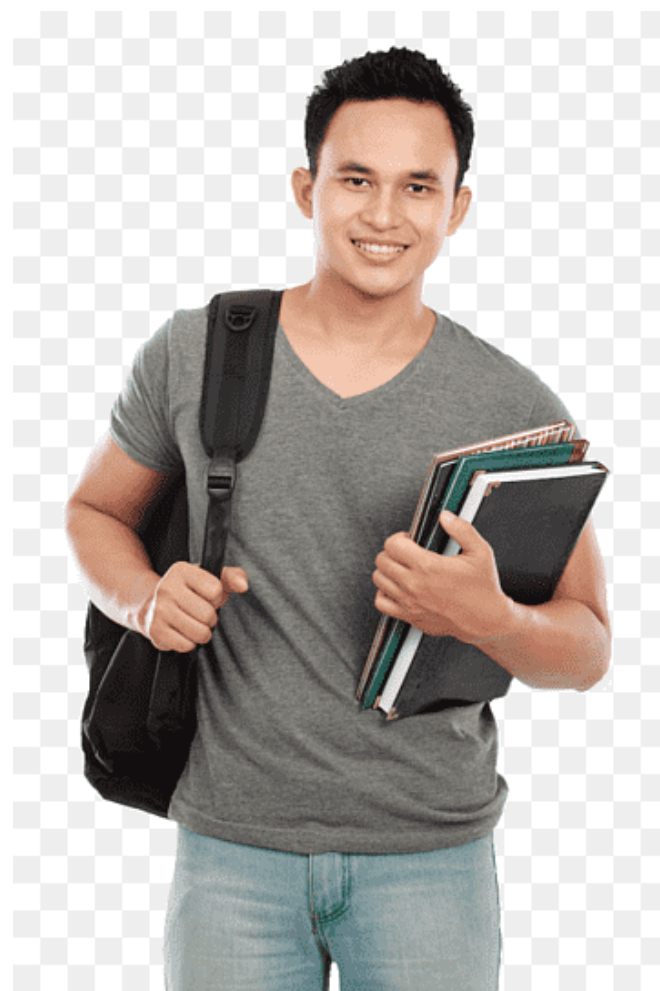


Сроки подачи документов на программы бакалавриата

Прием документов на поступление в Университет начинается **1 июня**.

Прием документов для поступления на обучение завершается:

- **очная** форма обучения – **25 июля**;
- **заочная** форму обучения:
 - на бюджетные места – **26 сентября**;
 - на места с оплатой стоимости обучения – **29 октября**.



Сроки проведения вступительных испытаний на программы бакалавриата

Начиная с **1 июня**.

Срок завершения вступительных испытаний:

- на **очную** форму обучения – **25 июля**;
- на **заочную** форму обучения:
 - на бюджетные места – **27 сентября**;
 - на места с оплатой стоимости обучения – **31 октября**.



Сроки завершения приема заявлений о согласии на зачисление

На бюджетные места по **очной** форме обучения – **03 августа**.

По **заочной** форме обучения:

- на бюджетные места – **28 сентября**;
- на места по договорам об оказании платных образовательных услуг – **31 октября**.



Стоимость обучения по программам бакалавриата

Заочная форма обучения:

19.03.03 Продукты питания животного происхождения

19.03.04 Технология продукции и организация общественного питания

1-ый год обучения – **74 700** руб.

2-ой год обучения – 77 500 руб.

3 год обучения – 80 600 руб.

4 год обучения – 83 900 руб.

5 год обучения – 87 300 руб.



Стипендии

Академическая стипендия:

- 1-ый семестр – **5 500** руб.
- После первой сессии:
отличники – 12 375 руб.
хорошисты – 8 250 руб.



Стипендии на конкурсной основе:

- Повышенная академическая стипендия за достижения в различных областях деятельности (зависит от количества набранных баллов, может достигать 30 000 руб.)
- Стипендия Президента (3 080 – 9 800 руб. ежемесячно)
- Стипендия Правительства (2 016 – 7 000 руб. ежемесячно)
- Стипендия Губернатора Мурманской области (37 000 - 100 000 руб. единовременно)
- Стипендия Главы г. Мурманска (3 500 руб. ежемесячно)

Стипендии

Социальная стипендия – **8 250** руб.

Повышенная социальная стипендия – 10 000 руб.

Социальная поддержка:

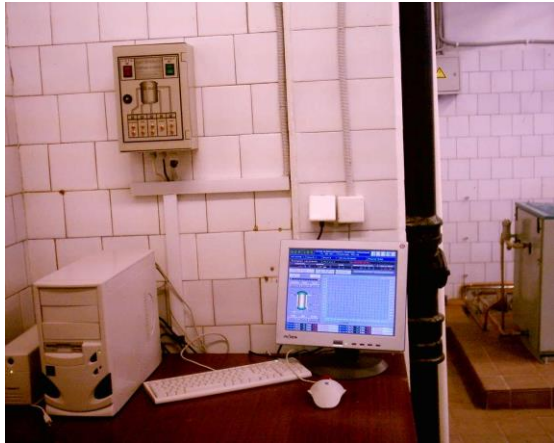
- Материальная помощь – до 25 000 рублей
- Полное гособеспечение для сирот (компенсация питания, проездного билета, одежды, канцтоваров, выплата при выпуске)
- Медкомиссия для прохождения производственной практики оплачивается за счет университета
- Низкая стоимость общежития (900 руб. в месяц на текущий момент)

Образовательная деятельность

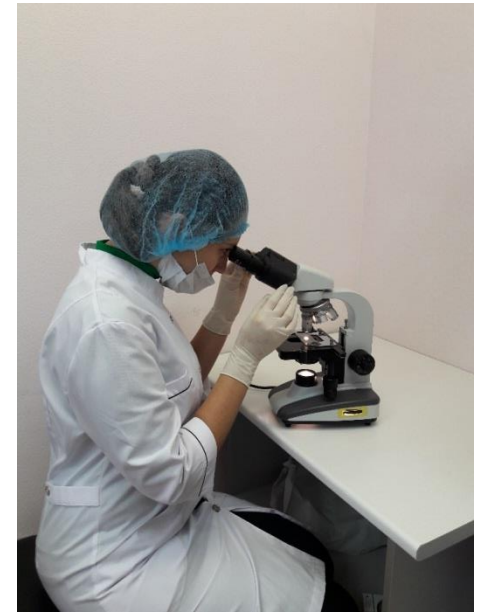
Для проведения лабораторных и практических занятий, научно-исследовательской работ студентов на кафедре технологий пищевых производств имеются все необходимые специализированные кабинеты и лаборатории, в том числе:



Консервная линия учебно-экспериментального цеха



Центр исследования сырья и продукции



Лаборатория общественного питания



Лаборатория «Товароведение и экспертиза товаров»



Учебно-научная лаборатория, лаборатория реологических и теплофизических исследований



Помещение для самостоятельной работы



Образовательная деятельность

Практическая подготовка обучающихся включает в себя взаимодействие кафедры с предприятиями пищевой промышленности по организации экскурсий и практик на действующих производствах.



Образовательная деятельность

Базами практик являются:

- ООО «МПЗ Окраина», г. Мурманск;
 - Группа компаний ФЭСТ (АО «Эридан», АО «Стрелец», АО «Таурус»), г. Мурманск;
 - ПАО «Мурманский Траловый Флот», г. Мурманск;
 - ООО «Парус», г. Мурманск;
 - ООО «Мурман Фиш», г. Мурманск;
 - АО «Хлебопёк», г. Мурманск;
 - ООО «Ресторанный синдикат», г. Мурманск;
 - ООО «Макдональдс», г. Мурманск;
 - Группа компании «Юность», г. Мурманск
- и другие.



Научная деятельность

Научные разработки кафедры и образцы продукции, регулярно представляются на выставках и научных конференциях, в том числе международных.



Научная деятельность

Направленность научно-исследовательских работ:

госбюджетных:

- разработка инновационных комплексных технологий получения продуктов питания и кормовой продукции из недоиспользованных водных биоресурсов Арктического региона;
- развитие и совершенствование тепло- и массообменных процессов в технологии обработки недоиспользуемых водных биоресурсов Северного бассейна.

Научная деятельность

хоздоговорных:

- разработка технологий кормовой продукции;
- разработка режимов стерилизации консервов;
- разработка сроков годности пищевой продукции;
- разработка комплектов документов по системе менеджмента качества на производство пищевой продукции;
- разработка технической документации на новую пищевую продукцию.

Научная деятельность

инициативных:

- разработка технологий новых кулинарных изделий с заданными функциональными свойствами;
- разработка энергоэффективного теплового оборудования на принципе терморadiационного нагрева пищевого сырья в технологии рыбных стерилизованных консервов.

Научная деятельность

В рамках ежегодной студенческой научно-практической конференции по профилю кафедры организована работа двух секций:

- «Технология производства продукции общественного питания»;
- «Техника и технология переработки гидробионтов и сельскохозяйственного сырья».

В 2020/2021 году на секциях представлено 20 докладов.

Международная деятельность

Партнерами кафедры в сфере международной деятельности являются:

Норвежский университет
естественных и технических
наук, г. Тронхейм, Норвегия



Университет Тромсё —
Арктический университет
Норвегии, г. Тромсё, Норвегия



UiT / THE ARCTIC UNIVERSITY
OF NORWAY

Международная деятельность

В рамках гранта по программе «High North Programme» ведется активное сотрудничество с Норвежским университетом естественных и технических наук по обмену студентами, совместным конференциям и научно-исследовательским работам.



Партнёры кафедры

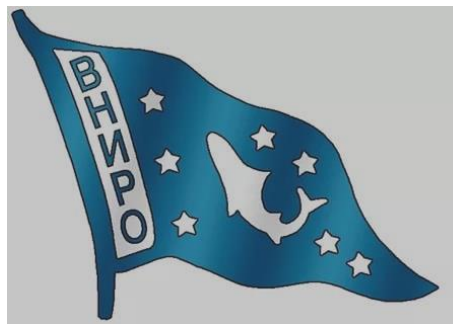
Кафедра активно сотрудничает с научными, производственными и образовательными организациями и предприятиями:



Полярный филиал
ФГБНУ "ВНИРО"
("ПИНРО" им. Н.М.
Книповича)



Мурманский
центр
стандартизации
метрологии



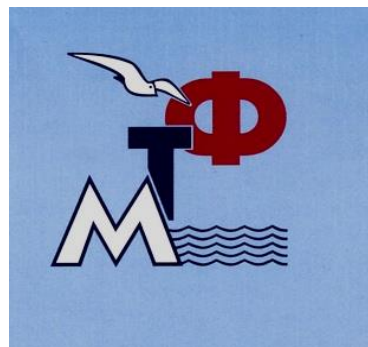
Всероссийский
научно-
исследовательский
институт рыбного
хозяйства и
океанографии



Атлантический
научно-
исследовательский
институт рыбного
хозяйства и
океанографии



Всероссийский
научно-
исследовательский
институт
технологии
консервирования



ПАО
«Мурманский
траловый
флот»



Северная
торгово-
промышленная
палата



ОАО
«Гипрорыбфлот»



ЗАО «ФЭСТ»



ООО «Рыбка-М»



ООО «Мурманфиш»



Сеть кафе «Юность»



Сеть супермаркетов
«Сити Гурмэ»



Сеть ресторанов
«Кружка»



Астраханский
государственный
технический
университет



Калининградский
государственный
технический
университет



Дальневосточный
государственный
технический
рыбохозяйственный
университет



Кубанский
Государственный
Технологический
университет

и другие

Контактная информация:



Телефон: 8 (8152) 40-33-26

МГТУ, корпус Л, 4 этаж

<http://abit.mstu.edu.ru/docs/>

<https://t.me/technolog51>

<https://vk.com/club66374349>

<https://www.youtube.com/user/Technolog51>

<https://www.tiktok.com/@pirozkovayakafedra>

Спасибо за ваше внимание

