



Страховой продукт «Студент-иностранец»

ООО Страховая Компания «ГЕЛИОС»
г. Мурманск, пр. Тарана, д. 25, оф. 303
Тел.: 8 (8152) 216-201

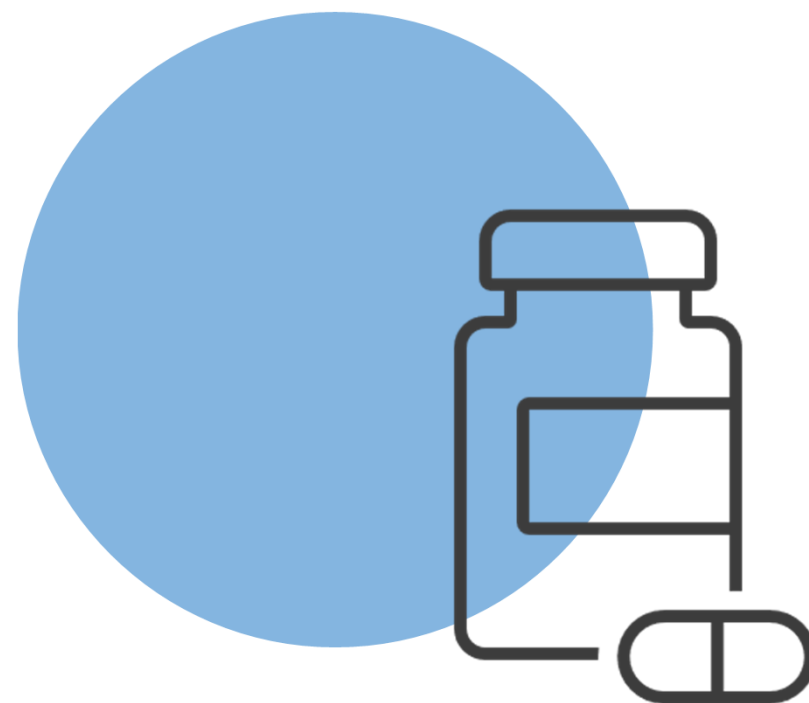
2022 • Москва



Что такое страховой продукт «Студент-иностранец»

Типовой страховой продукт «Студент-иностранец» обеспечивает возможность получения медицинской помощи для иностранных граждан, приезжающих на учебу в Российскую Федерацию.

- Аналог полиса ОМС для студентов-иностранцев.
- Лица, приобретшие полис «Студент-иностранец», смогут получить медицинскую помощь в размере страховой суммы при внезапно возникшем или обострившемся заболевании.



Основные условия

Страхователь	Дееспособное физ. лицо, в возрасте от 18, юридическое лицо. Договор может быть открыт как в отношении самого себя, так и в отношении третьего лица.
Застрахованный	Иностранные граждане, въехавшие на территорию Российской Федерации с целью учебы, в возрасте от 14 и до 65 лет на дату заключения договора.
Выгодоприобретатель	Застрахованное лицо
Срок страхования	<ul style="list-style-type: none">• 1 год (годовой договор страхования).• Менее 1 года (краткосрочный договор страхования).
Территория страхования	Российская Федерация
Начало действия договора	<ul style="list-style-type: none">• С момента уплаты страховой премии (указывается не только дата, но и точное время начала срока страхования (в соответствии с документом об уплате страховой премии)).• С 00 часов 00 минут даты, следующей за датой уплаты страховой премии.
Страховая сумма	Размеры страховых сумм определяются индивидуально для каждого договора.
Оплата страховой премии	Единовременно при заключении договора страхования в российских рублях
Страховая документация	<ul style="list-style-type: none">• Полис• Полисные условия• Правила страхования• Индивидуальная страховая карточка• Документ, подтверждающий оплату полиса

Программы страхования

В Полисе предусмотрены:

- базовые программы страхования
- дополнительные услуги в рамках базовой программы страхования «Амбулаторно-поликлиническая помощь», которые могут быть включены по желанию Страхователя
- дополнительные программы страхования, которые могут быть включены в Полис по желанию Страхователя

Базовая программа

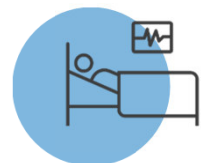


**АМБУЛАТОРНО-ПОЛИКЛИНИЧЕСКАЯ
ПОМОЩЬ С ЭКСТРЕННОЙ СТОМАТОЛОГИЕЙ**

Дополнительные программы



СКОРАЯ МЕДИЦИНСКАЯ ПОМОЩЬ



**ЭКСТРЕННАЯ СТАЦИОНАРНАЯ
ПОМОЩЬ**



**МЕДИКО-ТРАНСПОРТНЫЕ УСЛУГИ И
РЕПАТРИАЦИЯ**

Базовая программа



Страховщик организует и оплачивает амбулаторно-поликлинические медицинские услуги, предоставляемые Застрахованному лицу при остром состоянии, обострении хронического заболевания, травме (в том числе ожоге, обморожении) и отравлении.

- Приемы, осмотры, консультации врачом-терапевтом (врачом общей практики), хирургом, травматологом-ортопедом
- Консультативные приемы врачами-специалистами: хирурга или травматолога-ортопеда, инфекционистом, неврологом, офтальмологом, гинекологом, урологом, отоларингологом
- Экспертиза временной нетрудоспособности в соответствии с действующими нормативными актами
- Лабораторные исследования: общеклинические, биохимические, микробиологические, серологические, и цитологические исследования
- Инструментальные методы исследования: функциональные (ЭКГ, ЭхоКГ), ультразвуковые (УЗИ органов брюшной полости, УЗИ щитовидной железы, УЗИ молочной железы, УЗИ органов малого таза, УЗИ почек и надпочечников), рентгенологические исследования
- Экстренная стоматологическая (хирургическая и терапевтическая) помощь при острой боли. Последующее стоматологическое лечение оплачивается самостоятельно.

Базовая программа



Страховщик организует и оплачивает амбулаторно-поликлинические медицинские услуги, предоставляемые Застрахованному лицу при остром состоянии, обострении хронического заболевания, травме (в том числе ожоге, обморожении) и отравлении.

Дополнительные услуги



Услуга «Первоначальное (разовое) диагностическое обследование»



Услуга «Тест на COVID-19»



Услуга «Вакцинация от COVID-19»



Услуга «Вызов врача на дом»

Дополнительные услуги включаются в базовую программу страхования по желанию Страхователя.

Дополнительные программы



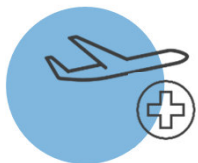
СКОРАЯ МЕДИЦИНСКАЯ ПОМОЩЬ

- выезд бригады скорой медицинской помощи
- проведение диагностических и лечебных мероприятий
- организация и медицинская транспортировка, при необходимости госпитализации



ЭКСТРЕННАЯ СТАЦИОНАРНАЯ ПОМОЩЬ

- пребывание в стандартной (общей) палате
- лабораторная диагностика
- инструментальная диагностика
- медикаментозное лечение
- оперативные вмешательства
- лечение, в том числе в условиях интенсивной терапии, с применением назначенных врачами лекарственных средств, крови и её компонентов, перевязочных материалов, средств иммобилизации (гипсовых повязок)



МЕДИКО-ТРАНСПОРТНЫЕ УСЛУГИ И РЕПАТРИАЦИЯ

- услуги по репатриации останков до транспортного узла (аэропорта, ж/д станции) на территории страны постоянного проживания Застрахованного лица, ближайшего к месту постоянного проживания Застрахованного лица

Заключение договора страхования по дополнительным программам страхования осуществляется по выбору Страхователя, и не допускается без страхования по базовой программе страхования.

Страховая сумма

Страховые суммы определяются индивидуально для каждого договора и зависят от:

- 1 срока действия полиса;
- 2 требований, предъявляемых к условиям страхования учебным заведением, в рамках сотрудничества с которым заключается договор страхования;
- 3 наличия или отсутствия в рамках базовой программы страхования «Амбулаторно-поликлиническая помощь с экстренной стоматологией» дополнительных услуг;
- 4 перечня дополнительных программ страхования, включенных в полис.

- Размер страховой суммы может устанавливаться для каждой программы, включённой в Полис, отдельно.
- В случае включения в Полис дополнительной услуги «Первоначальное (разовое) диагностическое обследование» в рамках программы страхования «Амбулаторно-поликлиническая помощь с экстренной стоматологией», страховая сумма по данной услуге указывается отдельно.
- В случае включения в Полис дополнительной услуги «Тест на COVID-19» в рамках программы страхования «Амбулаторно-поликлиническая помощь с экстренной стоматологией», страховая сумма по данной услуге указывается отдельно.